

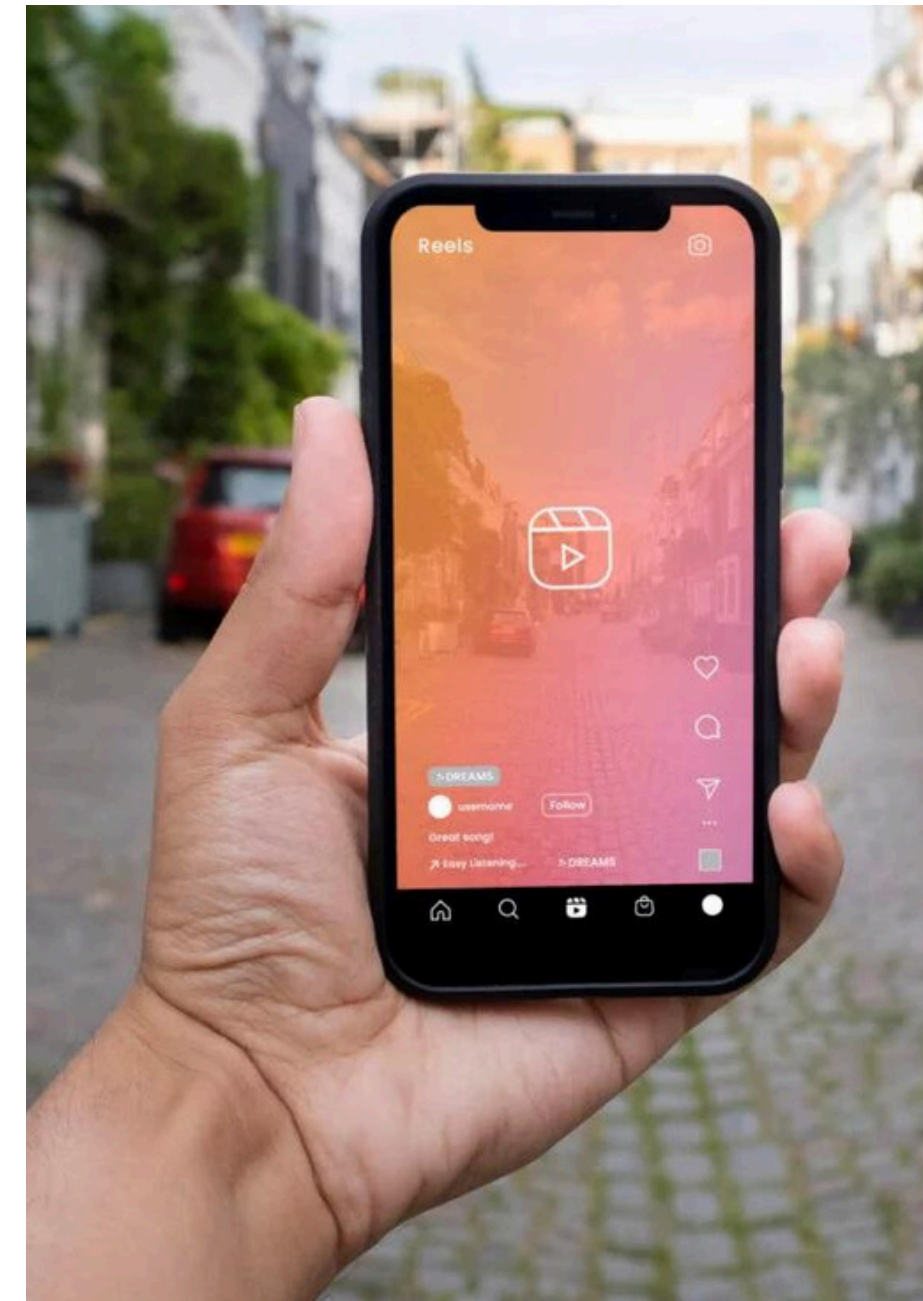


Uma análise comparativa entre os conteúdos produzidos para o Reels do Instagram pelos portais **G1 Tocantins** e **Gazeta do Cerrado**

Caroline Carvalho Silva e Dra. Ingrid Pereira de Assis

Instagram Reels

- Possuem curta duração;
- Geralmente são verticalizados;
- São beneficiados algoriticamente pela plataforma;
- Apelo à visualização, geralmente, com narrativas envolventes;
- Público que mais acessa está entre 18 e 34 anos (61% das contas registradas).



PROBLEMA

O que há de permanência e de inovação no telejornalismo, a partir do que tem sido produzido, em termos narrativos, pelos perfis G1 Tocantins e Gazeta do Cerrado no Instagram Reels?

Há aspectos inovadores nas produções ou ainda se vinculam a formas tradicionais do telejornalismo?

HIPÓTESE

OBJETIVO PRINCIPAL

Compreender de que modo é construída a narrativa jornalística nos Reels, a partir das estratégias acionadas por um veículo *mainstream* e uma iniciativa digital autônoma no Tocantins.

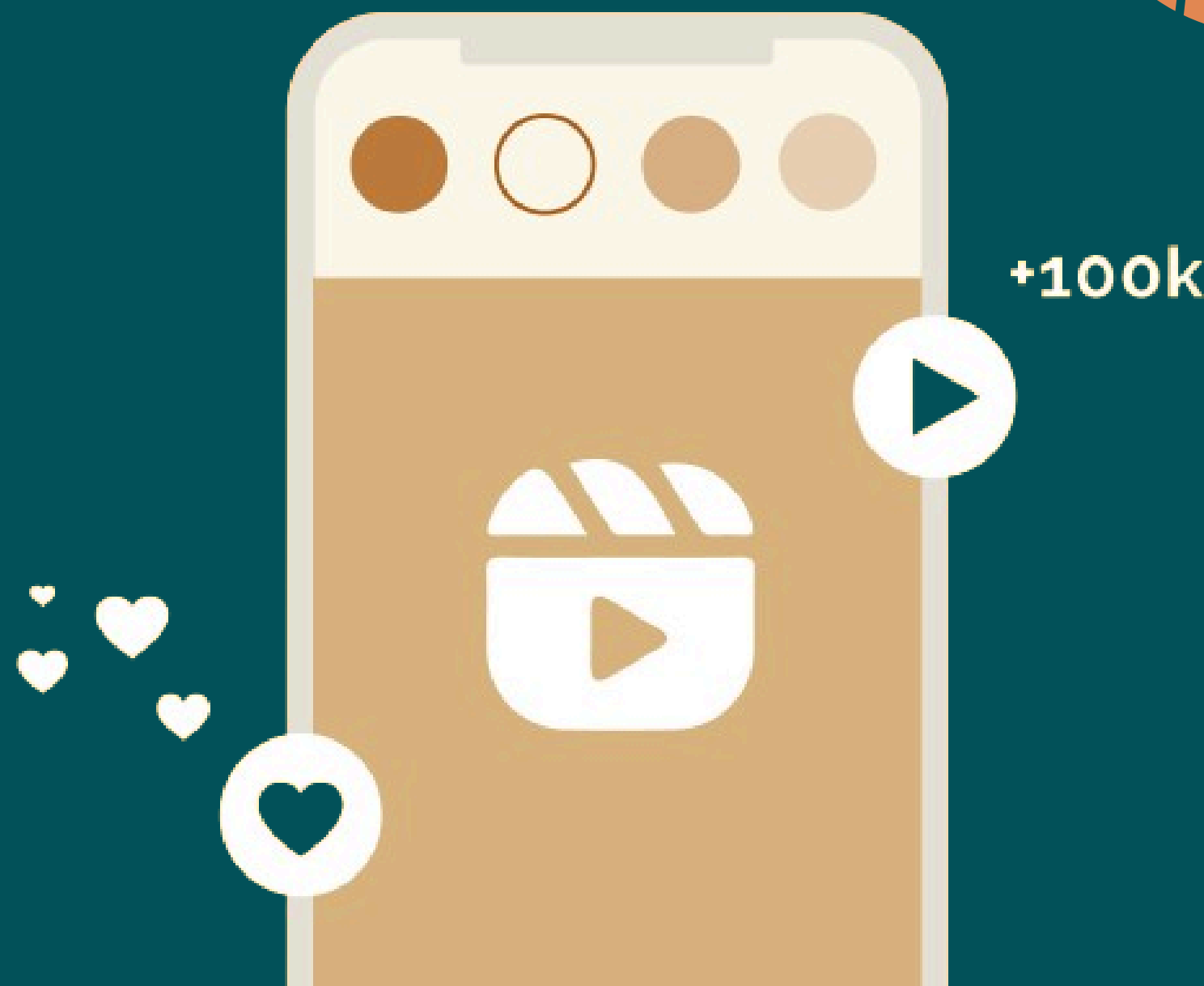
Semiótica Discursiva + proposta metodológica desenvolvida por Assis (2021).

METODOLOGIA



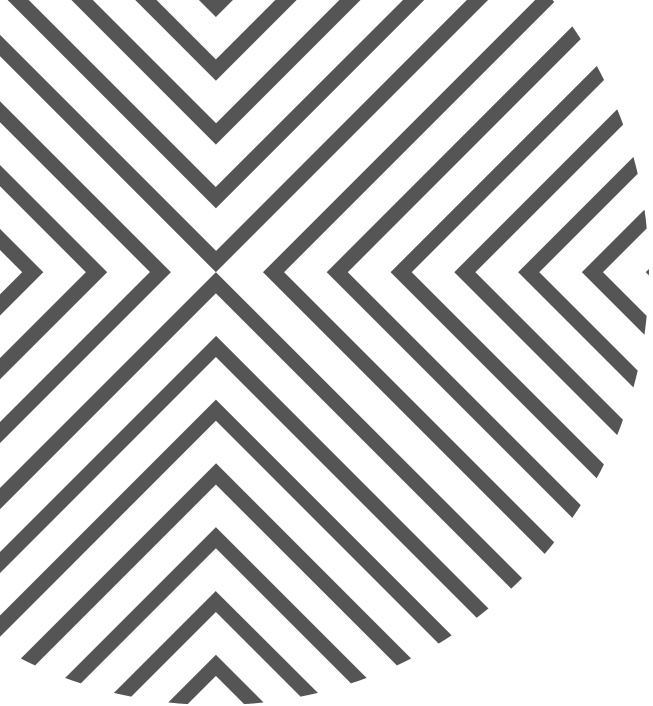
JUSTIFICATIVA

- Adaptação de jornalistas e organizações de notícias a um novo ambiente;
- Valorização do jornalismo local;
- Motivações pessoais;



CORPUS

Coleta de um mês de postagens em ambos os veículos (17/08/23 a 17/09/23), o que totalizou 30 vídeos, sendo 15 de cada perfil;



OBJETIVOS ESPECÍFICOS

- Compreender as especificidades dos Reels;
- Elaborar um protocolo de análise das postagens do G1 Tocantins e da Gazeta do Cerrado;
- Verificar a construção dos planos de conteúdo e de expressão;



REVISÃO DE LITERATURA

Ciberjornalismo

André Lemos (2005),
Canavilhas (2014) e
Recuero (2014);

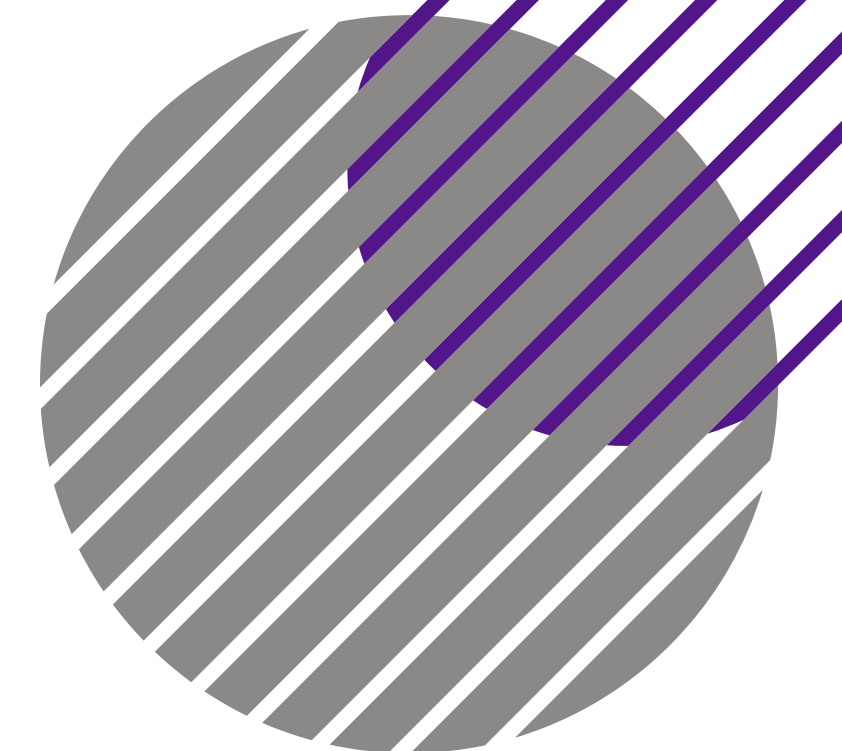
Telejornalismo

Paternostro (2006),
Emerim (2014) e
Cardoso (2013).





ANÁLISE - PLANO DE CONTEÚDO



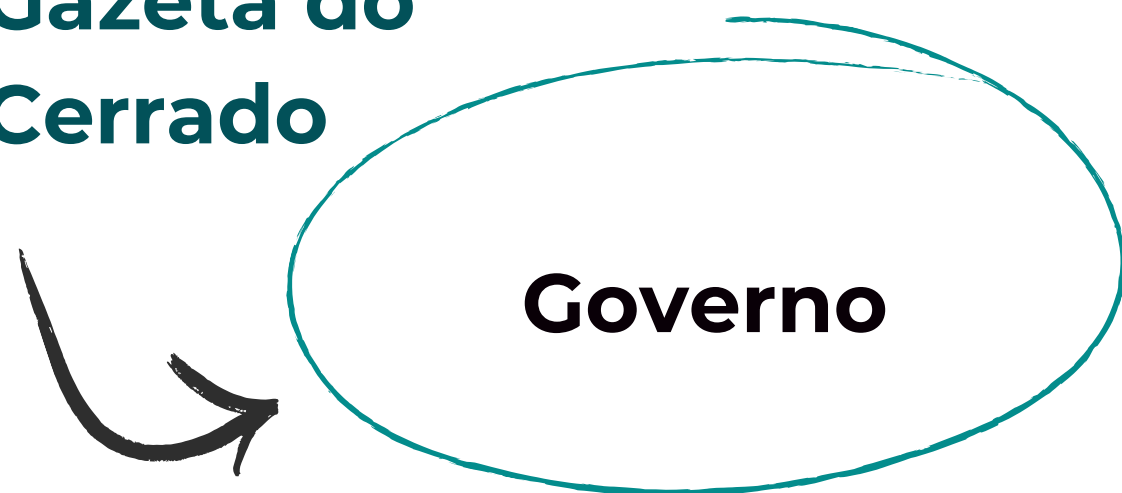
Critérios de noticiabilidade mais usados em cada veículo

(conforme Silva (2005))



Massiva presença de
LEAD TRADICIONAL

Gazeta do Cerrado



O que mais publicam?

G1 Tocantins: notícias, notas e escaladas;

Gazeta do Cerrado: notícias, reportagens, entrevistas, notas (secas e cobertas), além de escaladas;

G1 Tocantins publicou mais
Reels em menos tempo.

Gazeta do Cerrado postou
**Reels mais espaçados
temporariamente.**

G1 Tocantins

tem menos vídeos na vertical;

Gazeta do Cerrado

tem mais vídeos verticais. No
entanto, as entrevistas são
filmadas na horizontal;

G1 Tocantins

notícias curtas,
menos de 30s.

+ chance de ser visto na totalidade.
- profundidade na narrativa.

**Dia com mais
postagens: 21/08/23.**

Gazeta do Cerrado

mais longos, explora
mais formatos.

- chance de ser visto na
totalidade.
+ profundidade na
narrativa.

Problemas encontrados no corpus:

- Ponto de corte;
- Gravação de terceiros;
- Formatos não adequados;

ANÁLISE - PLANO DE EXPRESSÃO

→ Foco no design de interface;

Nora Paul (2007): Mídia, ação, relacionamento, contexto e comunicação.

Mídia
30 multimídia

Fluxo
30 gravado e editado

Ação - G1
14 dinâmicos
1 estático

Ação - Gazeta
Todos dinâmicos

Relacionamento
30 Aberto/
expansível

Contexto

28 Extrapolam a narrativa. #
Hipermidiático
(link relacionado)

2 Autoexplicativos

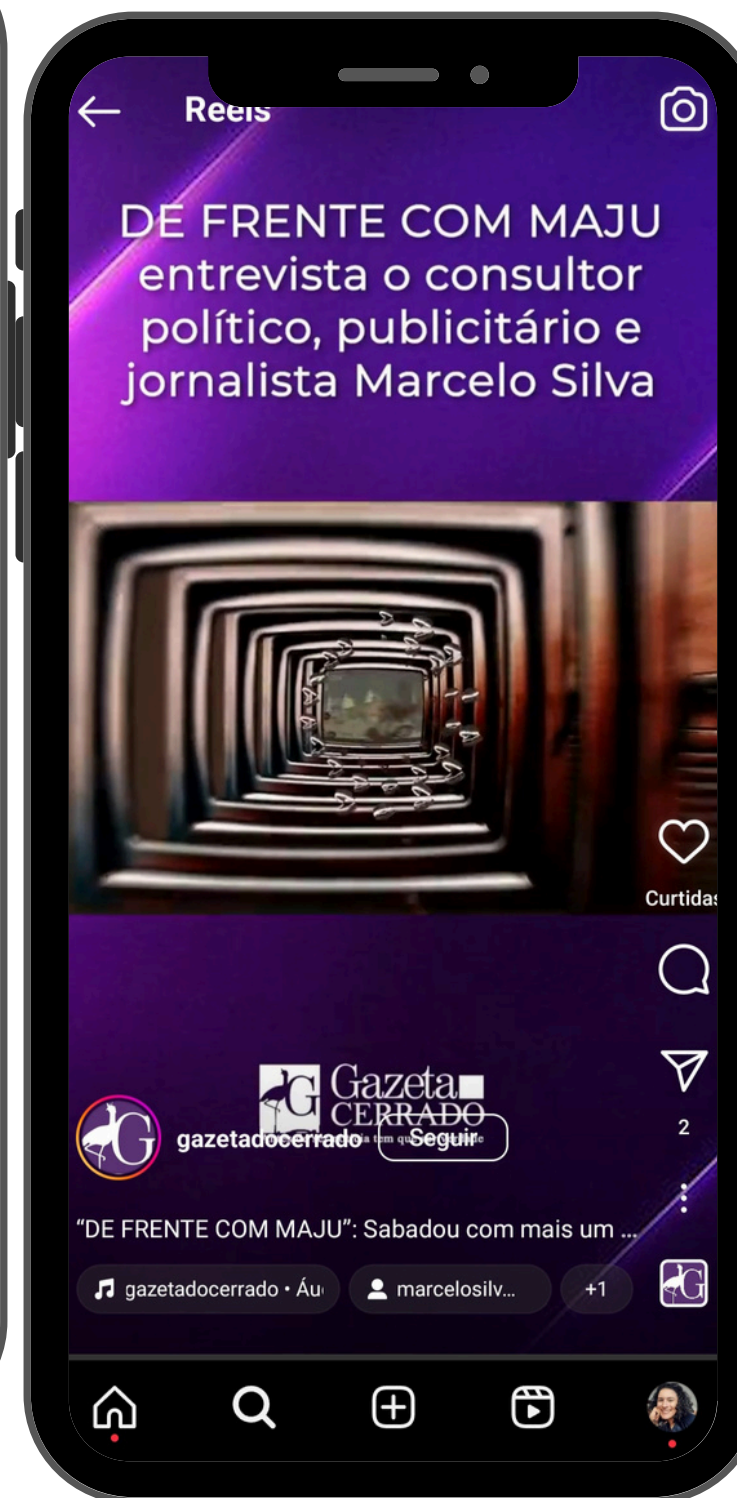
Configuração

30 Muitos-para-muitos

Todos são moderados - Por passarem por um processo de produção.

Quais os objetivos?

TROCA DE
INFORMAÇÕES
REGISTRO



Uso de recursos nativos e softwares externos

Observa-se que **93,33%** do conteúdo do *corpus* é **audiovisual**.

O restante é destinado a **fotomontagens**.

Tipografia
Todas as postagens do G1 são sem serifa.

Tipografia - Gazeta
serifadas, sem serifa,
letras cursivas e/ou
extra bold.

IDENTIDADE VISUAL

É o “conjunto de signos, que utilizados de forma coerente e sistematicamente planejados em todas as suas manifestações visuais, formalizam a personalidade visual de um nome, idéia, produto ou serviço” (Farina; Perez; Bastos, 2006, p. 127).

G1 Tocantins

Tipo de imagem

Mescla **três** tipos: imagens com sobre som, passagem e imagens sem som;

Plano

Aberto (9)
Americano (2)
Contra-plongée (1)
Detalhe (2)
Primeiríssimo plano (1)

Cenário

Ambiente externo (12)

Ambiente interno (3)

**Comparato (2009)
e (Paduim, 2013)**

O G1 Tocantins experimenta menos, mais tradicional.

Gazeta do Cerrado

Tipo de imagem

Imagens com BG,
com sobe som,
sonora, passagem e
off.

Plano

plano aberto
americano
zoom-in
médio
primeiro plano
detalhe
meio primeiro plano

Cenário

Ambiente
externo (9)

Ambiente
interno (6)

**Comparato (2009)
e (Paduim, 2013)**

A Gazeta experimenta mais, mas
apresenta mais erros técnicos.



RESULTADOS

VERTICAL




Menotti, 2019

CONSERVAM
CARACTERÍSTICAS
ESSENCIAIS DO
TELEJORNALISMO

Informativos, superficiais,
atuais, coloquiais e
possuem, sobretudo,
noticiabilidade.

APRESENTAM
LEAD!

Mário Erbolato (1978)
João de Deus Corrêa (apud Pena, 2012)



INOVAR, mas, também, SABER TRABALHAR dentro das plataformas, a fim de tirar o máximo proveito do potencial oferecido.

Verificou-se que:

Não há um padrão a ser seguido quanto à estrutura dos elementos verbais ou a compreensão de como otimizar os diferentes espaços de mídia do Instagram Reels, para a construção de uma narrativa coesa e coerente entre si.

