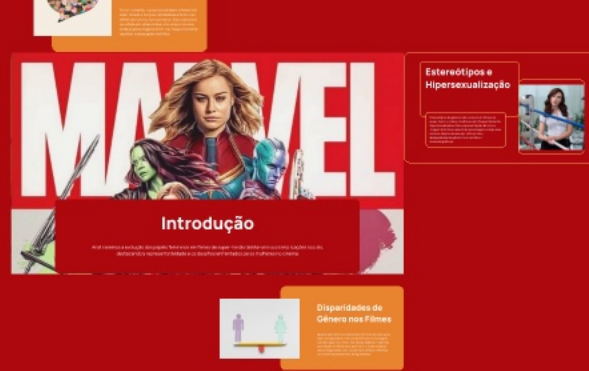


A EVOLUÇÃO DAS MULHERES EM FILMES DE HERÓIS DA MARVEL

Uma Análise das Representações Femininas



Introdução

Este trabalho analisa a evolução das representações femininas nos filmes de heróis da Marvel, desde os anos 1940 até o presente. O objetivo é compreender como as mulheres foram retratadas ao longo do tempo e identificar as mudanças e desafios persistentes em busca da igualdade e diversidade.

Estereótipos e Hipersexualização

Este tópico discute como as mulheres foram frequentemente retratadas com base em estereótipos de gênero e hipersexualização, especialmente em filmes anteriores.

Diferenças de Gênero nos Filmes

Este tópico discute as diferenças de gênero nos filmes, incluindo a representação de papéis sociais e a forma como as histórias das mulheres são contadas.

Estudo de caso: Capitã Marvel

Estudo de caso: Viuva Negra

Metodologia de Pesquisa e Corpus de Análise

Análise de conteúdo

Análise Temática

Conclusões e Reflexões Finais

A análise da evolução das representações femininas nos filmes de Marvel revela não apenas avanços, mas também desafios persistentes em busca da igualdade e diversidade.

Conclusão

Importância da representatividade no cinema

Questões para reflexão

Representações Femininas no Cinema

As representações femininas no cinema refletem questões profundas sobre gênero, corpos e papéis sociais, frequentemente moldadas por estereótipos que perpetuam desigualdades e limitações para as mulheres.

Desigualdade de representação

Dinâmica de relacionamento

Vestimentas e figurinos

Questões sobre gênero

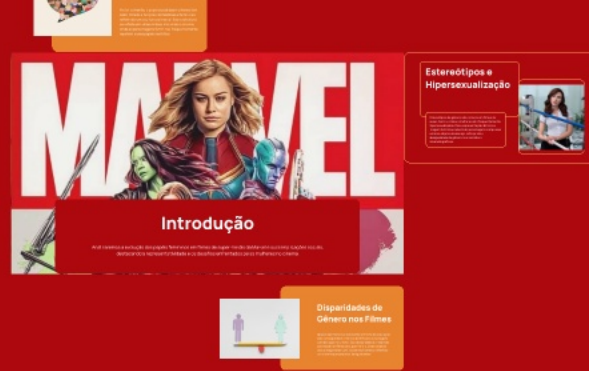
Representação de corpos

Evolução das personagens femininas na Marvel

Comparação entre protagonistas masculinos e femininos

A EVOLUÇÃO DAS MULHERES EM FILMES DE HERÓIS DA MARVEL

Uma Análise das Representações Femininas



Introdução

Este trabalho analisa a evolução das representações femininas nos filmes de heróis da Marvel, desde os anos 1940 até o presente. O objetivo é explorar como as mulheres foram retratadas ao longo do tempo, destacando os avanços e os desafios persistentes na busca por igualdade e diversidade.

Estereótipos e Hipersexualização

As representações femininas em filmes de heróis da Marvel frequentemente caem em estereótipos, como a mulher-objeto ou a hipersexualização. Isso pode reforçar ideias preconceituosas e limitar o potencial das personagens.

Diferenças de Gênero nos Filmes

Existem diferenças significativas na forma como homens e mulheres são retratados nos filmes de heróis da Marvel. Enquanto os homens são frequentemente vistos como protagonistas e líderes, as mulheres são muitas vezes retratadas como personagens secundárias ou em papéis de apoio.

Estudo de caso: Capitã Marvel

Capitã Marvel é retratada como uma heroína independente e poderosa, capaz de lidar com desafios complexos sem depender de outros personagens. Sua representação é considerada um avanço significativo na diversidade de personagens femininas na Marvel.

Estudo de caso: Viuva Negra

Wanda Maximoff, a Viuva Negra, é retratada como uma personagem complexa e emocionalmente profunda. Sua jornada de superação e busca por identidade é um exemplo de uma mulher protagonista com uma história rica e envolvente.

Metodologia de Pesquisa e Corpus de Análise

Este trabalho utiliza uma abordagem qualitativa para analisar a evolução das representações femininas nos filmes de heróis da Marvel. O corpus de análise inclui filmes produzidos entre 1940 e 2020, com foco especial nos filmes que apresentam personagens femininas protagonistas.

Conclusões e Reflexões Finais

A análise da evolução das representações femininas nos filmes de heróis da Marvel revela não apenas avanços, mas também desafios persistentes na busca por igualdade e diversidade. É essencial que a indústria do cinema continue a trabalhar para criar personagens femininas mais complexas e diversificadas, refletindo a realidade e promovendo a igualdade de gênero.

Conclusão

Este trabalho conclui que a evolução das representações femininas nos filmes de heróis da Marvel é um reflexo das mudanças sociais e culturais. Embora tenhamos visto avanços significativos, ainda há muito trabalho a ser feito para alcançar a verdadeira igualdade e diversidade nas representações femininas no cinema.

Importância da representatividade no cinema

A representatividade no cinema é crucial para promover a igualdade e a diversidade. Filmes que retratam personagens femininas complexas e diversificadas ajudam a desafiar estereótipos e a inspirar as mulheres a serem protagonistas em suas próprias vidas.

Questões para Reflexão

Como podemos promover uma maior diversidade e igualdade de gênero nas representações femininas no cinema? Que papéis sociais e culturais influenciam essas representações? Como podemos garantir que as mulheres sejam retratadas de forma respeitosa e empoderadora?

Representações Femininas no Cinema

As representações femininas no cinema refletem questões profundas sobre gênero, corpos e papéis sociais, frequentemente moldadas por estereótipos que perpetuam desigualdades e limitações para as mulheres.

Desigualdade de representação

As mulheres são frequentemente retratadas em papéis secundários ou em papéis de apoio, enquanto os homens ocupam os papéis principais e de liderança. Isso reflete uma desigualdade na forma como os gêneros são representados no cinema.

Dinâmica de relacionamento

As relações entre homens e mulheres em filmes de heróis da Marvel são frequentemente moldadas por estereótipos de gênero, como a ideia de que os homens devem ser protetores e as mulheres devem ser dependentes.

Vestimentas e figurinos

A forma como as mulheres são vestidas em filmes de heróis da Marvel pode ser uma forma de objetificação e hipersexualização, focando mais na aparência física do que na personalidade e no poder das personagens.

Representação de corpos

As representações de corpos femininos em filmes de heróis da Marvel são frequentemente idealizadas e não refletem a diversidade real das mulheres. Isso pode contribuir para a baixa autoestima e a insatisfação corporal.

Questões sobre gênero

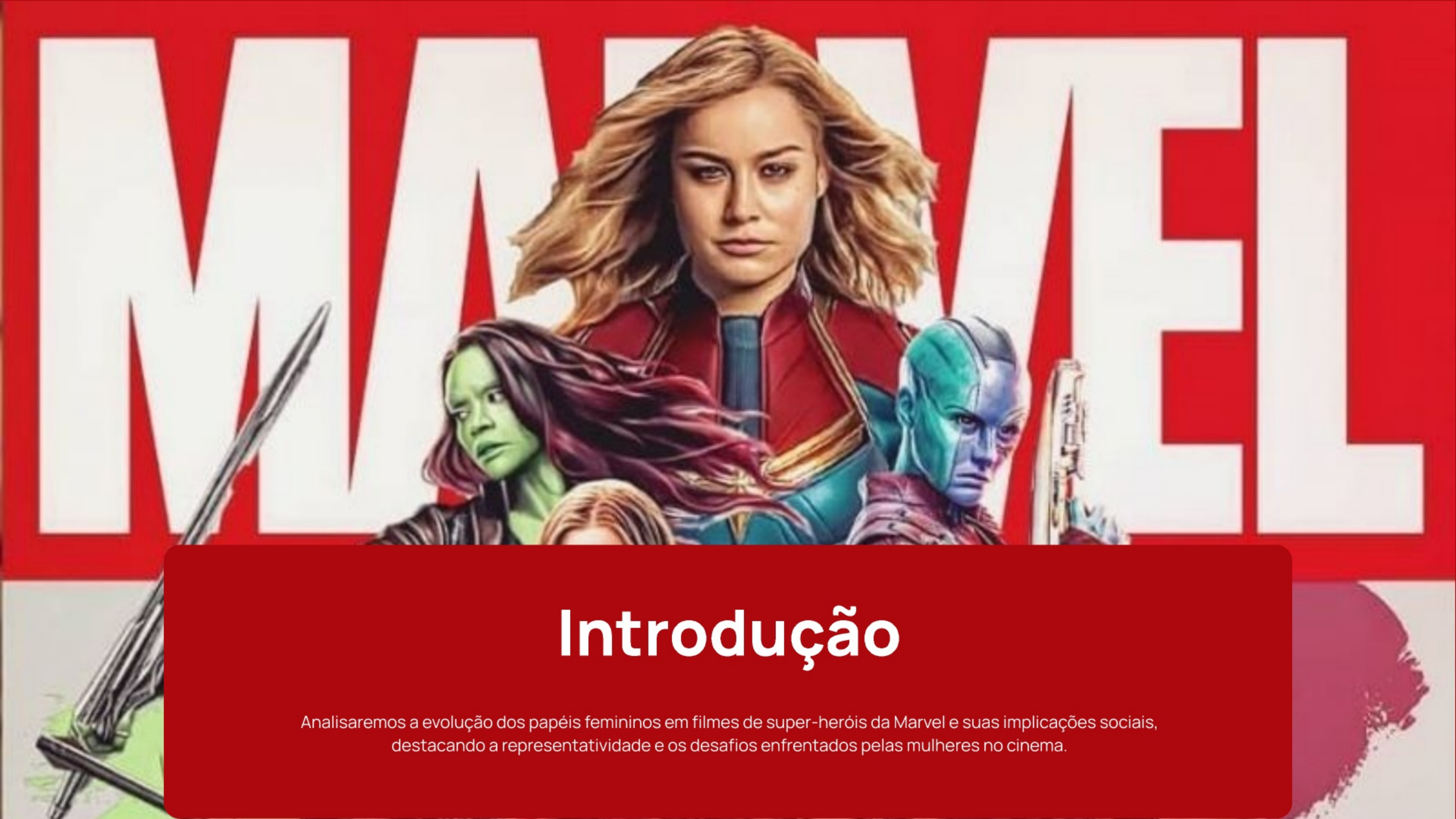
Os filmes de heróis da Marvel frequentemente reforçam papéis de gênero tradicionais, limitando as possibilidades de expressão e identidade para as mulheres. É importante desafiar esses papéis e promover uma maior diversidade de papéis e identidades.

Evolução das personagens femininas na Marvel

A evolução das personagens femininas na Marvel reflete as mudanças sociais e culturais. Desde os anos 1940, quando as mulheres eram retratadas principalmente em papéis de apoio, até o presente, onde elas são cada vez mais protagonistas e líderes. Isso demonstra um avanço significativo na diversidade e na igualdade de gênero no cinema.

Comparação entre protagonistas masculinos e femininos

Comparar a trajetória de personagens masculinos e femininos na Marvel revela diferenças significativas. Enquanto os homens são frequentemente retratados como protagonistas e líderes desde o início, as mulheres passaram por um longo processo de luta por reconhecimento e igualdade. Isso destaca a importância da representatividade e da diversidade no cinema.



Introdução

Analisaremos a evolução dos papéis femininos em filmes de super-heróis da Marvel e suas implicações sociais, destacando a representatividade e os desafios enfrentados pelas mulheres no cinema.



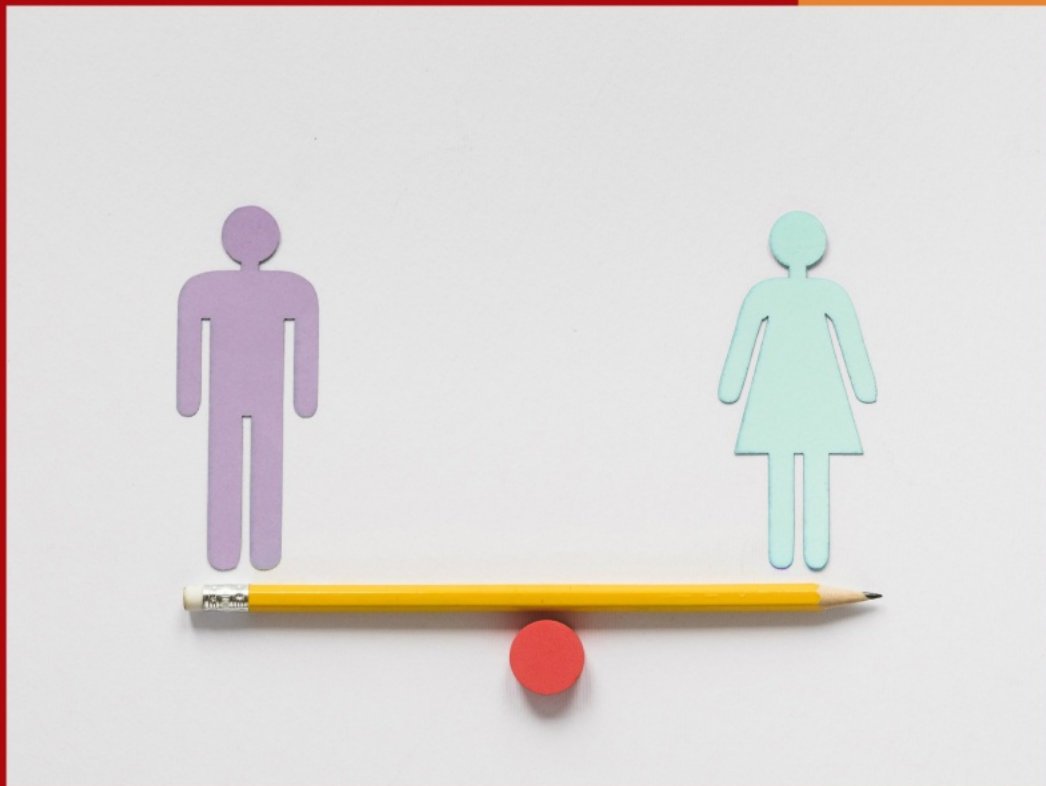
Papel Social das Mulheres

Historicamente, o papel social das mulheres tem sido limitado a funções domésticas e familiares, refletindo uma cultura patriarcal. Essa estrutura se reflete em várias mídias, incluindo o cinema, onde as personagens femininas frequentemente repetem esses papéis restritos.

Estereótipos e Hipersexualização

Estereótipos de gênero são comuns em filmes de super-heróis, onde as mulheres são frequentemente hipersexualizadas. Essa representação distorce a imagem feminina, reduzindo personagens complexas a meros objetos de desejo, reforçando a desigualdade de gênero nas narrativas cinematográficas.





Disparidades de Gênero nos Filmes

Apesar das mulheres representarem 50% da população, elas correspondem a menos de 30% dos personagens com diálogos no cinema. Essa disparidade é ainda mais acentuada em filmes de super-heróis, onde a maioria dos protagonistas continua sendo homens, refletindo um sistema que perpetua desigualdades.

Representações Femininas no Cinema

As representações femininas no cinema refletem questões profundas sobre gênero, corpos e papéis sociais, frequentemente moldadas por estereótipos que perpetuam desigualdades e limitações para as mulheres.

Questões sobre gênero

O cinema tem um papel crucial na formação das percepções sobre gênero. As representações femininas frequentemente se baseiam em estereótipos limitantes que reforçam a ideia de que certas características são inerentes a cada gênero, contribuindo para desigualdades de poder e de espaço nas narrativas cinematográficas.



Representação de corpos

A forma como os corpos femininos são representados no cinema é frequentemente problemática, refletindo normas de beleza que objetificam e sexualizam as mulheres. Essa banalização da imagem feminina molda a percepção do que é considerado aceitável e desejável na sociedade.

Vestimentas e figurinos

Os figurinos usados por personagens femininas frequentemente enfatizam a sexualização. Roupas reveladoras e estereotipadas reforçam a objetificação e limitam as representações das mulheres a atratividade física, em vez de complexidade ou competência.

Comparação entre protagonistas masculinos e femininos

Desde sua criação, as histórias em quadrinhos apresentam um domínio masculino. Personagens masculinos frequentemente assumem papéis de liderança e protagonismo, enquanto mulheres são frequentemente relegadas a coadjuvantes ou interesses românticos, demonstrando disparidade na construção de narrativas e desenvolvimento de personagens.





Evolução das personagens femininas na Marvel

Nos últimos anos, a Marvel tem se esforçado para melhorar a representação feminina em seus filmes. De Mulher-Maravilha a Capitã Marvel, há uma crescente proposta de narrativas que destacam mulheres fortes e independentes em papéis principais, quebrando o estereótipo de heroínas submissas e objetificadas, mas ainda há espaço para crescimento.



Metodologia de Pesquisa e Corpus de Análise

Nesta seção, são apresentadas as metodologias utilizadas para analisar a representação das mulheres nos filmes da Marvel, com foco nas abordagens qualitativas e nos estudos de caso específicos.

Análise de conteúdo

A análise de conteúdo permite explorar como as personagens femininas são representadas em termos de diálogos, ações e papéis dentro dos enredos. Essa metodologia é fundamentada em critérios qualitativos e quantitativos, facilitando a compreensão de como as narrativas refletem ou desafiam estereótipos de gênero.

Análise fílmica

A análise fílmica envolve a decomposição de elementos cinematográficos, como enquadramentos, trilha sonora e edição, para entender como contribuem para a construção de personagens. Essa abordagem visa também identificar modos de representação que perpetuam ou desafiam ideais de masculinidade e feminilidade.

Estudo de caso: Capitã Marvel

"Capitã Marvel" (2019) traz Carol Danvers como uma heroína que desafia estereótipos tradicionais. A representação da personagem enfatiza a força, inteligência e autodescoberta, afastando-se da hipersexualização comum nas personagens femininas anteriores.

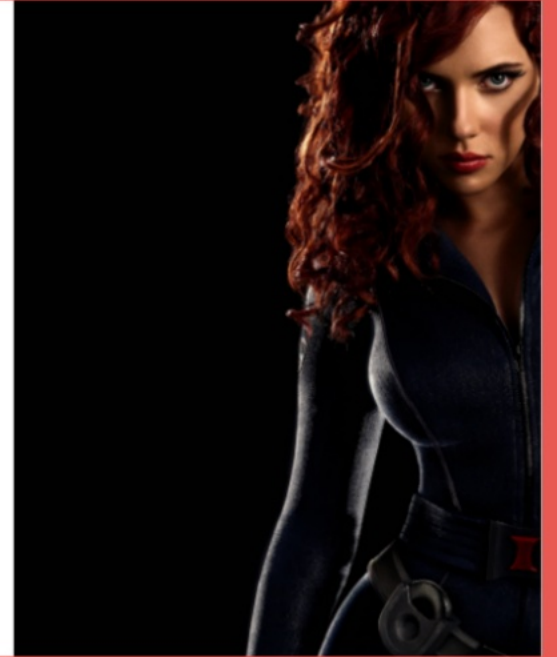




Estudo de caso: Viúva Negra

A personagem Viúva Negra, apesar de suas habilidades excepcionais, frequentemente é sexualizada e sujeita a estereótipos de gênero. Sua trajetória mostra a luta por reconhecimento e a necessidade de representações mais equilibradas no cinema.





Conclusões e Reflexões Finais

A análise da evolução das representações femininas nos filmes da Marvel revela não apenas avanços, mas também desafios persistentes em busca de igualdade e diversidade.

Conclusão

Este trabalho teve como objetivo principal comparar a evolução das personagens femininas da Marvel, focando em duas heroínas: Viúva Negra e Capitã Marvel. Uma análise revelou que, apesar dos avanços, a presença e representação das mulheres nos filmes de super-heróis ainda são significativamente inferiores em comparação aos homens. Isso aponta para a importância de contratar papéis de forma mais equitativa, favorecendo a inclusão feminina.

Desafios e perspectivas futuras

O Universo Cinematográfico Marvel tem progredido gradualmente em termos de diversidade, tanto no elenco quanto nas equipes de produção, mas ainda há um longo caminho para alcançar uma representatividade mais justa. A reflexão sobre a necessidade de maior equidade de gênero nas telas é essencial, especialmente em um cenário que ainda perpetua estereótipos e oferece às mulheres papéis secundários e objetivados. A busca por uma verdadeira igualdade de representação continua sendo um desafio a ser enfrentado pela indústria cinematográfica.

Importância da representatividade no cinema

É fundamental destacar a importância de enfrentar as disparidades de gênero presentes na indústria cinematográfica, que refletem diretamente na sociedade. Reduzir essas desigualdades é essencial não apenas no cinema, mas também em um contexto social mais amplo. Como um poderoso meio de comunicação de massa, o cinema influencia diretamente o comportamento dos consumidores, que tendem a reproduzir os padrões vistos nas telas. Assim, promover uma representação mais equitativa nas produções cinematográficas é crucial para moldar uma sociedade mais justa e igualitária.